



## B&B MANOIR DE LA FABRÈGUES - CHAMBRES D'HÔTES & GÎTE - ESTAING

### MANOIR DE LA FABRÈGUES

Chambres d'hôtes et gîte au Manoir, authentique demeure du XVIIIème siècle située entre Estaing et Espalion dans la vallée du Lot au pied des monts d'Aubrac

<https://manoir-estaing.fr>

<http://manoirattitude.com>





Éric & Laurent

☎ +33 5 65 66 37 78

☎ +33 7 83 15 17 48

**A** Les Chambres d'Hôtes : 180 Route des vignes Lieu-dit La Fabrègues 12190 Estaing






**B** Le Gîte de Brocca 4\*\*\*\* : Lieu-dit La Fabrègues - 180 route des vignes - 12190 Estaing







## Les Chambres d'Hôtes

-  Chambre Bleue
-  Chambre Shabby
-  Suite Barock
-  Suite Botanica
-  L'Appartement



Authentique demeure du XVII<sup>ème</sup> siècle située entre Estaing et Espalion dans la vallée du Lot au pied des monts d'Aubrac, transformée en vaste maison d'hôtes de charme et caractère.

Ancienne propriété viticole située dans un petit hameau, le **Manoir** cultive de nombreuses traces du passé : cheminées monumentales, murs de pierre à vif, toits de lauze, salle voûtée... Deux chambres coquettes au décor "shabby chic" situées au 1<sup>er</sup> étage avec salle de bain et WC privés (douche ou baignoire balnéo) et 2 vastes suites avec salon et kitchenette. Un appartement et un gîte vous sont proposés également à la location. Plusieurs salons, un patio d'été, une terrasse panoramique avec vue sur le Lot et un petit jardin, ainsi qu'un grand parking complètent l'offre.

Bienvenue aux marcheurs de Compostelle : navette gratuite du village sur RDV, idéal pour un petit rallye et parfait pour l'oenotourisme.

Parking vélo, TV et wifi gratuits.

Pas de table d'hôtes, mais un petit-déjeuner buffet à volonté. Spa privatif avec jacuzzi et sauna (10€ à 15) [soumis à conditions de réservation].





## Infos sur l'établissement



*Communs*

A proximité propriétaire  
Entrée indépendante  
Jardin commun

Dans maison  
Entrée commune



*Activités*

-Rando = départ au pied de la maison , nombreux chemins de randonnées et de trail directs  
-Pèlerins = à proximité du chemin de St Jacques à 3km ( navette possible sur réservation )  
-Vélo = local disponible , possibilité de recharger , vélo-route V86 -La vallée du Lot- à 3km  
-Spot de pêche sur le Lot au bout du chemin



*Restauration*

-Pas de table d'hôtes , les premiers restaurant se trouvent au village d'Estaing à 3km  
-Pour les hôtes ayant réservé une Suite, elle est équipée d'une kitchenette , il suffit d'acheter en amont de quoi snacker à l'épicerie ( Estaing 3km ) ou en ville au supermarché ( Espalion 6 km )



*Réseaux*

Accès Internet



*Stationnement*

Parking privé



*Services*

Location de draps et/ou de linge

Nettoyage / ménage



*Extérieurs*

Sont disponibles :  
-une terrasse avec vue sur la rivière ( Le Lot )  
-un patio intérieur noyé dans les plantes  
-un petit jardin fleuri avec des bassins de carpes Koï  
-une colline entière avec vue panoramique et le jardin potager de vos hôtes , à proximité de vaches et de chevaux à l'occasion !









Bienvenu aux marcheurs







## Chambre Bleue



Chambre



2

personnes



1

chambre



16

m2

### Petit déjeuner inclus

Tarif B&B dégressif à partir de 2 nuits et bons plans 89€ au lieu de 99€ par exemple

**Chambre avec grand lit** ( 160x200 ) idéal long séjour

Décor : tapisserie et mobilier shabby chic campagne aux couleurs douces, parquet au sol.

Salle de bain complète avec baignoire balnéo , sèche cheveux et toilettes séparées, produits d'accueil.

Equipement : Télévision , Coffre fort, placard pour vêtements, bureau.

Plateau de courtoisie avec bouilloire ,thé et café-sticks.

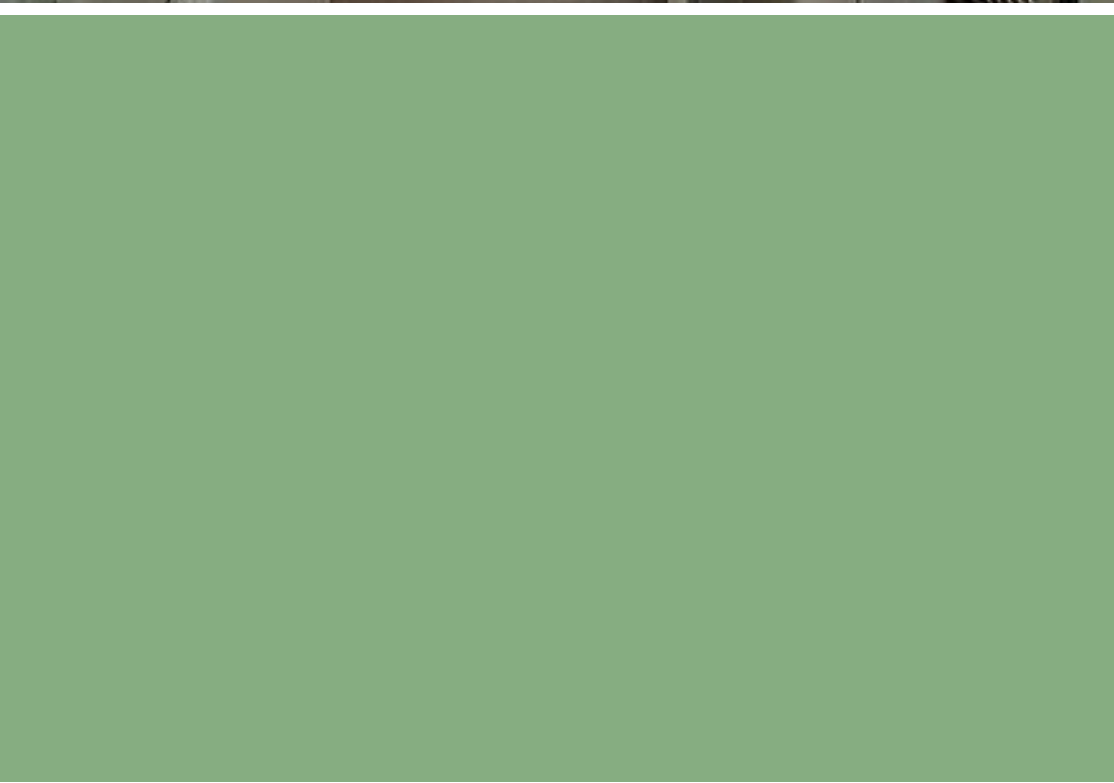
Situation : 1er étage ( escalier ) plein sud avec vue sur la vallée et le Lot

Frais d'accès au SPA 15€ pour un couple ( privatisation 1h )

Connexion Wi-fi gratuite

### Parking privé inclus

<i>Chambres</i>	Chambre(s): 1 Lit(s): 1	dont lit(s) 1 pers.: 0 dont lit(s) 2 pers.: 1
<i>Salle de bains / Salle d'eau</i>	Salle de bains privée Salle(s) de bains (avec baignoire): 1	Sèche cheveux
<i>WC</i>	WC: 1 WC privés	
<i>Cuisine</i>		
<i>Autres pièces</i>		
<i>Media</i>	Télévision	Wifi
<i>Autres équipements</i>	Matériel de repassage	
<i>Chauffage / AC</i>	Chauffage	
<i>Bien être</i>	Spa / Jacuzzi	
<i>Exterieur</i>	Abri pour vélo ou VTT Jardin Terrain non clos	Cour commune Salon de jardin
<i>Divers</i>	Petit déjeuner inclus Tarif B&B dégressif à partir de 2 nuits et bons plans ( 81€ au lieu de 95€ par exemple ) Chambre avec grand lit ( 160x200 ) idéal long séjour	







## Chambre Shabby



Chambre



2

personnes



1

chambre



16

m2

### Petit déjeuner inclus

Tarif B&B dégressif à partir de 2 nuits et bons plans ( 95€ au lieu de 105€ par exemple )

**Chambre avec grand lit** ( 160x200 ) idéal long séjour

Décor : tapisserie façon toile de Jouy couleur bleu ciel, mobilier style shabby avec ciel de lit. Salle de bain complète avec baignoire balnéo , sèche cheveux et toilettes séparées, produits d'accueil.

Équipement : Télévision , Coffre fort, placard pour vêtements, bureau.

Plateau de courtoisie avec bouilloire ,thé et café-sticks.

Situation : 1er étage ( escalier ) plein sud avec vue sur la vallée et le Lot

Frais d'accès au SPA 15€ pour un couple ( privatisation 1h )

Connexion Wi-fi gratuite

**Parking privé inclus**

<i>Chambres</i>	Chambre(s): 1 Lit(s): 1	dont lit(s) 1 pers.: 0 dont lit(s) 2 pers.: 1
<i>Salle de bains / Salle d'eau</i>	Salle de bains privée Salle(s) de bains (avec baignoire): 1	Sèche cheveux
<i>WC</i>	WC privés	
<i>Cuisine</i>		
<i>Autres pièces</i>		
<i>Media</i>	Télévision	Wifi
<i>Autres équipements</i>	Matériel de repassage	
<i>Chauffage / AC</i>	Chauffage	
<i>Bien être</i>	Sauna	Spa / Jacuzzi
<i>Exterieur</i>	Abri pour vélo ou VTT Jardin Terrain non clos	Cour commune Salon de jardin
<i>Divers</i>	Petit déjeuner inclus Tarif B&B dégressif à partir de 2 nuits et bons plans ( 81€ au lieu de 95€ par exemple ) Chambre avec grand lit ( 160x200 ) idéal long séjour . Décor : tapisserie et mobilier shabby chic aux couleurs douces, parquet au sol.	











Chambre avec lit 160x200cm



## Suite Barock



Appartement



2

personnes



1

chambre



30

m2

**Petit déjeuner inclus** [ 2 personnes maximum ]

*Location type "gîte" possible à la semaine (sans petit déjeuner) > nous contacter*

**Grande Suite lumineuse de 30m² en enfilade en façade du Manoir**

Décor : tapisserie façon toile de Jouy , fresque murale et trompe-l'oeil , couleurs blanc-gris et noir , mobilier style shabby chic.

-1 Salon avec canapé d'angle et coin repas

-1 Kitchenette équipée pour deux personnes ( frigo-évier-micro ondes-induction-vaisselle )

-1 Chambre avec grand lit ( 160x200 )

-1 Salle de bain complète avec baignoire balnéo , sèche cheveux et 2 toilettes séparées, produits d'accueil.

Equipement : Télévision , Coffre fort, 2 placards pour vêtements, machine à café Krups-Nespresso

Situation : 1er étage ( escalier ) plein sud avec vue sur la vallée et le Lot

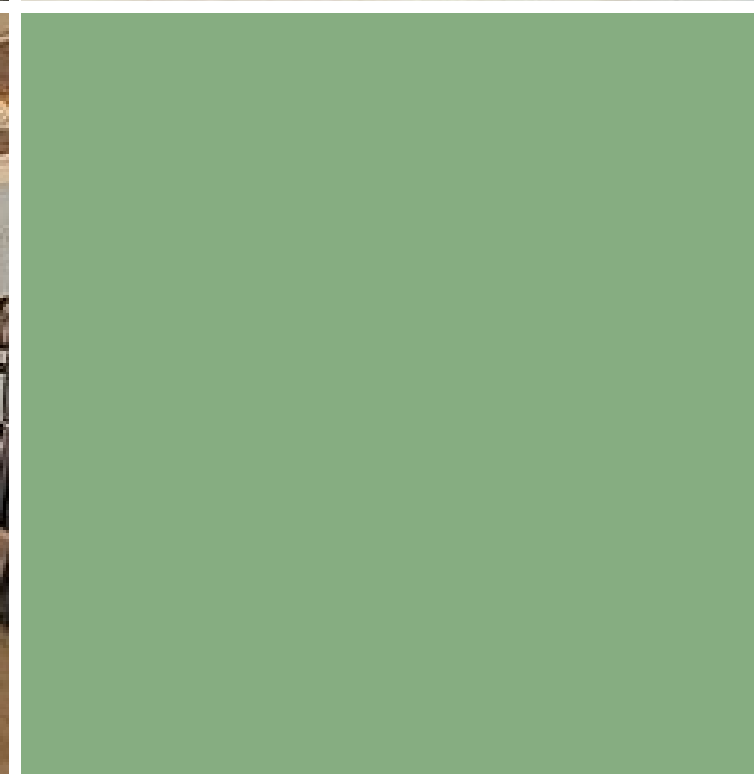
Connexion Wi-fi adsl gratuite

Frais d'accès au Spa 15€ pour un couple (privatisation 1h )

**Parking privé gratuit inclus**

<i>Chambres</i>	Chambre(s): 1	dont Suite: 1
	Lit(s): 1	dont lit(s) 1 pers.: 0
		dont lit(s) 2 pers.: 1
<i>Salle de bains / Salle d'eau</i>	Salle de bains privée	Sèche cheveux
	Salle(s) de bains (avec baignoire): 1	
<i>WC</i>	WC: 2	
	WC privés	
<i>Cuisine</i>	Kitchenette	
	Combiné congélation	Four à micro ondes
	Réfrigérateur	
<i>Autres pièces</i>	Salon	
<i>Media</i>	Télévision	Wifi
<i>Autres équipements</i>	Matériel de repassage	
<i>Chauffage / AC</i>	Chauffage	
<i>Bien être</i>	Sauna	Spa / Jacuzzi
<i>Exterieur</i>	Abri pour vélo ou VTT	Cour commune
	Jardin	Salon de jardin
	Terrain non clos	
<i>Divers</i>	Petit déjeuner inclus [ 2 personnes maximum ]	









# Suite Botanica



Appartement



2

personnes



1

chambre



30

m2

**Petit déjeuner inclus** [ 2 personnes maximum ]

Location type "gîte" possible à la semaine (sans petit déjeuner) > nous contacter

**Grande Suite lumineuse de 30m² dans l'aile gauche du Manoir**

Décoration ancienne et contemporaine , fresque murale et tableaux , tons blanc-gris et bleu, mobilier style shabby chic campagne.

-1 Salon avec deux fauteuils et coin repas

-1 Kitchenette équipée pour deux personnes ( frigo-évier-micro ondes-induction-vaisselle )

-1 Chambre avec grand lit ( 160x200 )

-1 Salle de bain complète avec baignoire balnéo , sèche cheveux et toilette séparée, produits d'accueil.

-1 salle de douche de plein pied

Equipement : Télévision , Coffre fort, 1 placard pour vêtements, machine à café Krups-Nespresso

Situation : 1er étage ( escalier ) orientée est et sud avec vue sur la vallée et le Lot

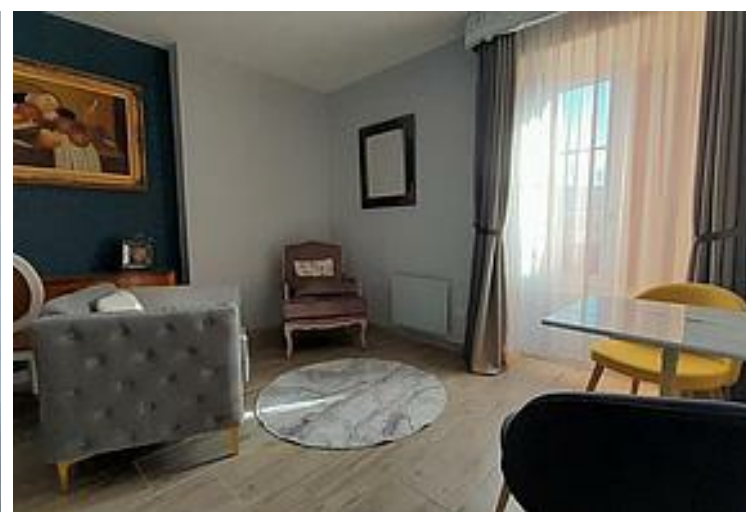
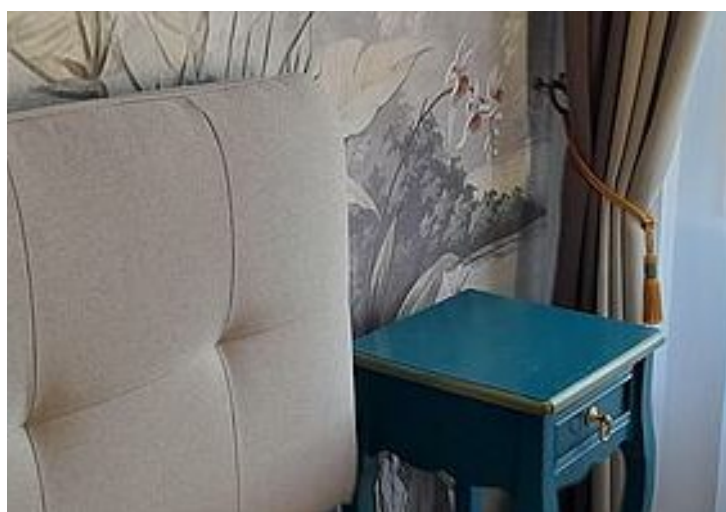
Connexion Wi-fi adsl gratuite

Frais d'accès au Spa 15€ pour un couple (privatisation 1h)

**Parking privé gratuit inclus**

<i>Chambres</i>	Chambre(s): 1	
	Lit(s): 1	dont lit(s) 1 pers.: 0 dont lit(s) 2 pers.: 1
<i>Salle de bains / Salle d'eau</i>	Salle de bains privée	Sèche cheveux
	Salle(s) de bains (avec baignoire): 1	
	A disposition 2 salles de bain ( privées ) séparées , l'une avec douche de plein pied , l'autre avec baignoire balnéo	
	Salle(s) d'eau (avec douche): 1	
<i>WC</i>	WC: 1	
	WC privés	
<i>Cuisine</i>	Kitchenette	
	Combiné congélation	Four à micro ondes
	Réfrigérateur	
<i>Autres pièces</i>	Salon	
<i>Media</i>	Télévision	Wifi
<i>Autres équipements</i>	Matériel de repassage	
<i>Chauffage / AC</i>	Chauffage	
<i>Bien être</i>	Sauna	Spa / Jacuzzi
<i>Exterieur</i>	Abri pour vélo ou VTT	Cour commune
	Jardin	Salon de jardin
	Terrain non clos	
<i>Divers</i>	Petit déjeuner inclus [ 2 personnes maximum ]	







# L'Appartement



Appartement



2

personnes



1

chambre



34

m2

## Appartement mansardé de 3 pièces au 2ème étage (sans ascenseur) ( de 38m² )

> pour 2 personnes maximum Tarif dégressif à partir de la 4ème nuit

Il ne s'agit pas d'une chambre d'hôtes mais d'une location de courte durée de type "gîte"

-Location longue possible , de 2 semaines à 2 mois , selon la période avec tarif négocié.

-**accès indépendant** [porte à code] dans l'aile commune aux chambres d'hôtes, mais situé à l'intérieur de la propriété.

-**petits déjeuners non inclus** ( équipement fourni avec cafetière et théière )

-1 Chambre avec grand lit 160x200

-1 salles de bain , avec douche

-2 WC

-Kitchenette équipée avec îlot repas

-Coin salon-tv avec 2 fauteuils.

-Salle d'eau avec machine à laver

-Equipement : Télévision , lave vaisselle, micro onde , frigo , machine à café, coffre fort, placards .

**Parking privé inclus.**

**Connexion Wi-fi fibre gratuite**

Les animaux ne sont pas acceptés dans la maison.

Ne convient pas aux personnes à mobilité réduite.

Taxe de séjour en supplément 1€/pers/jour

**EXCLUSIVEMENT NON-FUMEUR**

<i>Chambres</i>	Chambre(s): 1	
	Lit(s): 1	dont Suite: 1 dont lit(s) 1 pers.: 0 dont lit(s) 2 pers.: 1
<i>Salle de bains / Salle d'eau</i>	Salle de bains avec douche Sèche cheveux Salle(s) d'eau (avec douche): 1	Salle de bains privée
<i>WC</i>	WC: 2 WC privés	
<i>Cuisine</i>	Kitchenette	
	Combiné congélation Lave vaisselle	Four à micro ondes Réfrigérateur
<i>Autres pièces</i>	Séjour	
<i>Media</i>	Télévision	Wifi
<i>Autres équipements</i>	Lave linge privatif	Matériel de repassage
<i>Chauffage / AC</i>	Chauffage	
<i>Bien être</i>	Sauna	Spa / Jacuzzi
<i>Exterieur</i>	Abri pour vélo ou VTT	Cour commune







# A savoir : conditions de la location

Arrivée	Accueil de 16h à 19h30 maximum , pas d'arrivée tardive
Départ	De 7h30 à 10h30
Langue(s) parlée(s)	Allemand    Anglais    Français
Annulation/Prépaiement/Dépot de garantie	Maison EXCLUSIVEMENT NON-FUMEUR-NON VAPOTEUR [intérieur-extérieurs]-50% d'arrhes sont demandés à la réservation par carte bancaire -Votre carte bancaire tient donc lieu de garantie -Solde à régler sur place plutôt en espèces ou par chèque français - Possibilité d'annuler jusqu'à 8 jours pleins avant la date d'arrivée sans frais, sauf pour les frais techniques d'annulation par CB : 3% sur la valeur débitée [gratuit par chèque sur demande ou Paylib] - Pour les chambres et Suites en cas d'annulation dans les 8 jours qui précèdent l'arrivée ou de non-présentation les arrhes sont gardés , dans le cas d'une Location de gîte le délai est porté à 15 jours -Taxes de séjour non incluses ( 0,66€ par personne et par jour ) -PAS d'Accueil avant 16h - Aucun animal n'est acceptée dans la maison -Pour toute question , appelez nous 07.83.15.17.48 ( tel , texto , répondeur ) entre 18h et 19h-Privilégiez le contact par mail : info.lemanoir@orange.fr
Moyens de paiement	Chèques bancaires et postaux    Espèces Virement bancaire  Le règlement final se fait en espèces , les chèques français sont possiblement acceptés , le virement par Wero ( ex Paylib ) entre numéros de téléphone est possible. Pas de carte bancaire SVP ! Pour les hôtes chanceux ayant réservé en direct via notre site de réservation pour bénéficier de meilleurs tarifs, les arrhes de 50% versés sont déduits de la facture finale.
Petit déjeuner	Inclus
Ménage	Pas de ménage quotidien pour des séjours inférieurs à 3 nuits, sauf changement de serviettes tous les 2 jours.
Draps et Linge de maison	Draps et/ou linge compris
Enfants et lits d'appoints	Pas de lit bébé ni de lit enfant, l'occupation maximale de nos chambres est de 2 personnes.
Animaux domestiques	Les animaux ne sont pas admis.

## Tarifs (au 25/01/26)

### Les Chambres d'Hôtes

**n°1 : Chambre Bleue** : Exemple de tarif pour 2 pers, petit-déjeuner inclus , réduction de 10€ pour 1 pers  
**n°2 : Chambre Shabby** : Exemple de tarif pour 2 pers, petit-déjeuner inclus , réduction de 10€ pour 1 pers  
**n°3 : Suite Barock** : Exemple de tarif pour 2 pers, petit-déjeuner inclus , réduction de 10€ pour 1 pers  
**n°4 : Suite Botanica** : Exemple de tarif pour 2 pers, petit-déjeuner inclus , réduction de 10€ pour 1 pers  
**n°5 : L'Appartement** : Exemple de tarif pour 2 pers, petit-déjeuner inclus , réduction de 10€ pour 1 pers

Tarifs en €:	Tarif 1 nuit en semaine (L, M, M, J, D)					Tarif 1 nuit en weekend (V ou S)					Tarif 2 nuits weekend (V+S)					Tarif 7 nuits semaine				
Unité de location	n°1	n°2	n°3	n°4	n°5	n°1	n°2	n°3	n°4	n°5	n°1	n°2	n°3	n°4	n°5	n°1	n°2	n°3	n°4	n°5
du 01/04/2026 au 30/06/2026	99€	95€	125€	120€	85€	99€	95€	125€	120€	85€	176€	166€	216€	208€	170€					560€
du 01/07/2026 au 30/08/2026	105€	99€	130€	125€	85€	105€	99€	130€	125€	85€	196€	184€	234€	226€	170€					560€
du 31/08/2026 au 03/10/2026	99€	95€	120€	120€	85€	99€	95€	120€	120€	85€	216€	184€	226€	226€	170€					560€
du 04/10/2026 au 15/11/2026	99€	95€	120€	120€	85€	99€	95€	120€	120€	85€	196€	184€	226€	226€	170€					560€





## Le Gîte de Brocca 4\*\*\*\*

☆☆☆☆



Maison



2

personnes  
(Maxi: 2 pers.)



1

chambre



43

m<sup>2</sup>

**Gîte de plain-pied** (41 m<sup>2</sup>), mitoyen mais indépendant dans l'aile d'un Manoir du XVII<sup>e</sup> siècle transformé en maison d'hôtes de charme, situé entre Espalion et Estaing dans un petit hameau sur les coteaux du Lot.

Appartement de plain-pied avec place de parking privé exclusivement non-fumeur.

Bien situé à proximité de toutes les commodités et les sites à visiter.

Salon avec TV et salle à manger donnant sur une terrasse, cuisine largement équipée, chambre lit 160x200 avec 2<sup>e</sup>me TV, SDB avec douche italienne, WC séparés.

Déco campagne chic.

Terrasse-Jardinet privés avec mobilier de détente et parasol ( pas de barbecue possible )

Draps et linge de maison fournis ainsi que les produits d'entretien.

**Classé 4\*\*\*\* en 2023.**

Wifi et accès au spa de la maison d'hôtes (cf. conditions).

**Parking privé**, local pour vélo, départs de randonnées.

Accès au grand jardin avec vue panoramique ( pic-nic -hamac - potager ) au milieu des champs











# Pièces et équipements

Chambres	Chambre(s): 1	
	Lit(s): 1	dont lit(s) 1 pers.: 0 dont lit(s) 2 pers.: 1
	Lit Double 160x200cm	
Salle de bains / Salle d'eau	Salle de bains avec douche	
WC	WC: 1	
Cuisine	Cuisine	
	Congélateur	Four
	Four à micro ondes	Lave vaisselle
	Réfrigérateur	
Autres pièces	Salon	Terrasse
Media	Télévision	Wifi
Autres équipements	Lave linge privatif	Matériel de repassage
Chauffage / AC	Chauffage	
Bien être	Sauna	Spa / Jacuzzi
Exterieur	Abri pour vélo ou VTT	Jardin privé
	Salon de jardin	
Divers	Conditions d'accès au Spa et au Sauna : tarif 15€ pour 1h de privatisation , sur réservation obligatoire selon les horaires proposés ( principalement de 10h à 12h et de 16h à 19h ), à voir avec les propriétaires . Le Spa est situé dans la maison d'hôtes.	

## Infos sur l'établissement



Communs

A proximité propriétaire  
Habitation indépendante

Dans maison



Activités



Réseaux

Accès Internet



Stationnement

Parking privé



Services

Nettoyage / ménage



Extérieurs

Sont également disponibles :  
-une terrasse commune avec vue sur la rivière ( Le Lot )  
-une colline entière avec vue panoramique, table de pic-nic et hamac, et le jardin potager de vos hôtes, à proximité de vaches et de chevaux à l'occasion !  
De nombreux chemins de randonnées sont directement connectés :  
-Estaing aller-retour  
-GR65 à 3km  
-Trail



# A savoir : conditions de la location

Arrivée	De 16h à 19h30
Départ	De 7h30 à 10h30
Langue(s) parlée(s)	Allemand    Anglais    Français
Annulation/ Prépaiement/ Dépot de garantie	-L'acceptation des CGV fait office de Contrat de location de meublé de tourisme -La location est exclusivement non-fumeur/non-vapoteur [ intérieur-extérieurs ] , le manquement à cette obligation rompt le contrat de facto et provoque le départ immédiat du locataire , aucun remboursement possible. -Arrhes de 50% de la valeur du séjour à payer à la réservation par CB via le système -Le solde est à payer sur place à l'arrivée ( chèque ou espèces uniquement et Wero ) -La carte de crédit fait usage de caution ( pré-autorisation effectuée par le système de 300€ ) -Annulation sans frais possible jusqu'à 15 jours pleins avant la date d'arrivée -Un inventaire est à signer à l'arrivée -Taxe de séjour 1,10€ par jour et par personne à régler sur place à l'arrivée conjointement au solde. -Occupation maximum 2 personnes -Visites-fêtes-barbecues interdits -Parking gratuit ( 1 voiture ) -Option ménage en supplément, dans le cas où cette option n'est pas activée le ménage et le rangement de base doivent être réalisés au départ
Moyens de paiement	Chèques bancaires et postaux    Espèces Virement bancaire  Sur place : solde en espèces et éventuellement par chèque français ou Wero
Ménage	Option ménage final 30€ , dans le cas où l'option n'est pas prise , le ménage TOTAL et la désinfection devront être réalisés par le locataire lui même et contrôlé avant retour de sa caution.
Draps et Linge de maison	Draps et/ou linge compris
Enfants et lits d'appoints	
Animaux domestiques	Les animaux ne sont pas admis.

## Tarifs (au 25/01/26)

Le Gîte de Brocca 4\*\*\*\*

Location à partir de 5 nuits minimum hors-saison et 6 nuits haute-saison

Tarifs en €:	Tarif 1 nuit en semaine (L, M, M, J, D)	Tarif 1 nuit en weekend (V ou S)	Tarif 2 nuits weekend (V+S)	Tarif 7 nuits semaine
du 01/04/2026 au 30/06/2026				595€
du 01/07/2026 au 30/08/2026				595€
du 31/08/2026 au 03/10/2026				595€
du 04/10/2026 au 15/11/2026				595€



# Mes recommandations

[Découvrir la destination](#)[Toutes les activités](#)

OFFICE DE TOURISME TERRES D'AVEYRON

[WWW.TERRESDAVEYRON.COM](http://WWW.TERRESDAVEYRON.COM)



## Bar & tapas A la maison

8, rue François d'Estaing

2.1 km  
📍 Estaing



Le bar & tapas A la maison, vous offre un environnement chaleureux et convivial. Propice à un moment de partage, en famille ou entre amis !

## Chez mon Père

☎ +33565440270  
20, rue François d'Estaing

2.1 km  
📍 Estaing



Notre formule est simple : des produits frais et locaux, cuisinés par nos soins pour vous proposer des plats mitonnés "comme à la maison" !

## La Casa

☎ +33565480004  
39 bis, rue droite

6.0 km  
📍 Espalion



Située dans une petite ruelle piétonne, la pizzeria La Casa vous accueille dans un cadre chaleureux et vous propose diverses pizzas sur place ou à emporter. Fabrication de pâte à pizzas, desserts (spécialités : Tiramisu).

## Le Méjane

☎ +33565482237  
8, rue Méjane

💻 <https://www.restaurant-mejane.fr>

6.0 km  
📍 Espalion



Nous vous accueillons dans un espace climatisé, rénové et confortable, conservant l'âme du Méjane initiée par nos prédécesseurs. Nous avons ajouté des matériaux bruts tels que la pierre, le bois, et une petite touche de bleu.

## Le Saint-Damien

☎ +33565443968  
Place de la Fontaine

10.0 km  
📍 St-Côme-d'Olt



Lucie et Jean-Philippe vous proposent une cuisine généreuse et gourmande faite maison. Plats traditionnels de la cuisine française et du monde s'y côtoient, élaborés avec soin et originalité à base de produits frais (pas de menu végétarien ou vegan).



# Mes recommandations (suite)

[Découvrir la destination](#)[Toutes les activités](#)

OFFICE DE TOURISME TERRES D'AVEYRON  
[WWW.TERRESDAVEYRON.COM](http://WWW.TERRESDAVEYRON.COM)



## Le Quai West

+33565445011  
3, place Albert Castanié

15.1 km  
📍 Entraygues-sur-Truyère



Bar restaurant entre Lot et Truyère.  
Restauration midi et soir, l'après-midi :  
boissons, glaces et desserts.

## Restaurant Saint Hubert

+33649082546  
Route d'Agen D56  
<https://www.parc-animalier-auberge.fr>

18.4 km  
📍 Montrozier



Ferme auberge - cuisine régionale,  
traditionnelle, au feu de bois.

## Restaurant Saint Hubert

Route d'Agen D56  
<https://www.parc-animalier-auberge.fr>

18.4 km  
📍 Montrozier



Ferme auberge - cuisine régionale,  
traditionnelle, au feu de bois.

## Auberge du Fel

+33565442746  
256 route du vignoble  
<https://aubergedufel.fr>

19.3 km  
📍 Le Fel



Restaurant & chambres d'hôtes dans le  
charmant village du Fel, entre vignes et  
Truyère, à la frontière de l'Aveyron et  
du Cantal.

## Piscine d'Estaing

+33565447032

1.9 km  
📍 Estaing



Piscine municipale en plein air  
comportant un bassin de 25m et située  
au bord de la rivière Lot. Ouverte en  
Juillet-Août. Cours de natation collectifs  
débutants et initiation aux nages.



# Mes recommandations (suite)

[Découvrir la destination](#)[Toutes les activités](#)

OFFICE DE TOURISME TERRES D'AVEYRON  
[WWW.TERRESDAVEYRON.COM](http://WWW.TERRESDAVEYRON.COM)



## ASVOLT - Location canoë, kayak, raft (descente en individuel)

+33471499581  
<https://www.asvolt.fr>

14.9 km  
📍 Enraygues-sur-Truyère  **2**

Venez découvrir en famille ou entre amis les joies de l'eau vive en vallée du Lot !

## ASVOLT - Base canoë nature

+33471499581  
Val de Saures  
<https://www.asvolt.fr>

14.9 km  
📍 Enraygues-sur-Truyère  **3**

Venez découvrir en famille ou entre amis les joies de l'eau vive en vallée du Lot !

## ASVOLT - Descentes accompagnées

+33471499581  
<https://www.asvolt.fr>

14.9 km  
📍 Enraygues-sur-Truyère  **4**

Descente accompagnée : Venez découvrir ou vous perfectionner en canoë et kayak avec un moniteur ! Dès 12 ans.

## ASVOLT - Location VTT à assistance électrique

+33471499581  
<https://www.asvolt.fr>

14.9 km  
📍 Enraygues-sur-Truyère  **5**

L'ASVOLT vous propose de découvrir notre belle région en VTT à assistance électrique !

## ASVOLT - Location VTT à assistance électrique accompagnée

+33471499581  
<https://www.asvolt.fr/>

14.9 km  
📍 Enraygues-sur-Truyère  **6**

L'ASVOLT vous propose de découvrir notre belle région en VTT à assistance électrique !



# Mes recommandations (suite)

Découvrir la destination

Toutes les activités

OFFICE DE TOURISME TERRES D'AVEYRON  
WWW.TERRESDAVEYRON.COM



## Espace VTT FFC 'Entre Gorges Lot et Truyère'

<https://sitesvtt.ffc.fr/sites/gorges-lot-et-truyere>

15.1 km  
📍 Entraygues-sur-Truyère  7

170 Km de circuits balisés et entretenus par l'ONF et le club local 'VCLT' vous feront découvrir Gorges et Vallées du Lot et de la Truyère. 11 circuits balisés vert, bleu, rouge ou noir au départ de Golinhac, Entraygues, Couesques et Pons.

## GR de Pays 'Lo Camin d'Olt'

15.1 km  
📍 Entraygues-sur-Truyère  8

Au départ d'Entraygues, les 2 boucles du Camin d'Olt (entretenu et balisé en jaune et rouge par l'ONF et le CDRP) à faire en 5 ou 6 jours avec repas et hébergement, vous permettront de découvrir la Vallée du Lot et les Gorges de la Truyère.

## Le GR®65 - Le chemin de Saint-Jacques de Compostelle : Étape n° 3 : Estaing – Golinhac

2.1 km  
📍 Estaing  1

Revivez la grande aventure des pèlerins en route pour Saint-Jacques-de-Compostelle et découvrez une portion magique de la Via Podiensis (GR® 65) qui traverse le département de l'Aveyron. La partie aveyronnaise du chemin de Saint Jacques de Compostelle (GR 65) représente 102 km entre Aubrac et Livinhac-le-Haut dans la vallée du Lot, à parcourir en 5 jours.

## Circuit d'Estaing - Conques

2.2 km  
📍 Estaing  2

Au départ du village d'Estaing, tel un pèlerin de Saint-Jacques-de-Compostelle, depuis le pont gothique inscrit au patrimoine mondial de l'Unesco, vous vous dirigerez vers Saint-Geniez-des-Ers.

## Vallée du Lot à vélo (V86), ESTAING/ESPALION

2.2 km  
📍 Estaing  3

D'Estaing à Espalion par la Vallée du Lot à vélo (V86).



# Mes recommandations (suite)

[Découvrir la destination](#)[Toutes les activités](#)

OFFICE DE TOURISME TERRES D'AVEYRON

[WWW.TERRESDAVEYRON.COM](http://WWW.TERRESDAVEYRON.COM)



## Trail d'Aqui - Estaing

parking du Foirail

<https://www.traildaqui.fr/1-bessuejouis/>

2.4 km  
📍 Estaing



15 km - D+ 700m - \*\*\* - 15 % route - 47 % chemin large - 38 % monotrace - 100 % bonheur ! Courir quand bon vous semble... Courir avec qui vous voulez... Courir en se laissant guider... Courir en toute liberté !

## Trail d'Aqui - Bessuéjouis

Parking

<https://www.traildaqui.fr/1-bessuejouis/>

3.4 km  
📍 Bessuéjouis



33 km - D+ 1200m - \*\* - Courir quand bon vous semble... Courir avec qui vous voulez... Courir en se laissant guider... Courir en toute liberté ! 22 % route - 43 % chemin large - 35 % monotrace - 100 % bonheur

## Circuit d'Espalion - Bozouls

6.0 km  
📍 Espalion



Entre Monts-d'Aubrac et Causse-Comtal, le Lot (anciennement « olt ») a creusé son lit et a pris ses aises en aval et en amont d'Espalion.

## Vallée du Lot à vélo (V86), ESPALION/SAINT-GENIEZ-D'OLT

<https://www.tourisme-aveyron.com/fr/vo>

6.0 km  
📍 Espalion



D'Espalion à Saint-Geniez-d'Olt par la Vallée du Lot à vélo (V86)

## Trail d'Aqui - Le Nayrac

7.9 km  
📍 Le Nayrac



21,5 km - D+ 1000m - \*\*\*\*\* - Courir quand bon vous semble... Courir avec qui vous voulez... Courir en se laissant guider... Courir en toute liberté ! 22 % Route 41 % Chemin large 37 % Monotrace 100 % Bonheur !





Le canyon de Bozouls

8.4 km  
Bozouls



Le canyon de Bozouls est une extraordinaire curiosité géologique, aux dimensions impressionnantes : 400 m de diamètre, 100 m de profondeur !

Le canyon de Bozouls

8.4 km  
Bozouls



Le canyon de Bozouls est une extraordinaire curiosité géologique, aux dimensions impressionnantes : 400 m de diamètre, 100 m de profondeur !

Vallée du Lot, Aubrac et Truyère

8.5 km  
Bozouls



Circuit du nord Aveyron, vous démarrez votre périple par le célèbre trou de Bozouls - une entité géographique unique en Aveyron avec ses maisons accrochées à la falaise.

Randonnée Bozouls

8.5 km  
Bozouls



PR 26, le site géologique de Bozouls. Dans les calcaires secondaires du causse Comtal, le Dourdou a façonné des gorges profondes. Le méandre le plus exceptionnel de la rivière constitue le site géologique de Bozouls.

Trail d'Aqui - Bozouls

Parking

8.7 km  
Bozouls



16.5 km - D+ 550m - \*\* - Courir quand bon vous semble... Courir avec qui vous voulez... Courir en se laissant guider... Courir en toute liberté ! 12 % route - 43 % chemin large - 45 % monotrace - 100 % bonheur



# Mes recommandations (suite)

Découvrir la destination

Toutes les activités

OFFICE DE TOURISME TERRES D'AVEYRON  
WWW.TERRESDAVEYRON.COM



## La Coulée de Lave

10.0 km  
📍 Lassouts



A ne pas manquer la "coulée de lave de Roquelaure". Improprement nommée, car il s'agit en fait d'un éboulis de rochers basaltiques qui s'étend sur les pentes de la colline de Roquelaure, dominant le village de Saint- Côme-d'Olt et la Vallée du Lot.

## Randonnée Saint-Côme-d'Olt : PR8

10.0 km  
📍 St-Côme-d'Olt



La rivière Lot est le point de mire de ce périple sur les deux versants de la vallée. Domptée par le barrage de Castelnau-Lassouts, elle demeure sauvage et peuplée de richesses insoupçonnées.

## Circuit de St Côme - Aubrac

10.0 km  
📍 St-Côme-d'Olt



Saint-Côme-d'Olt, situé au bord du Lot, est classé parmi les « Plus beaux villages de France ».

## Trail d'Aqui - Demi-kilomètre vertical GABRIAC LASSOUTS SAINT-CÔME-D'OLT

📞 +33565482902  
18, bis avenue Marcel Lautard  
💻 <https://www.traildaqui.fr>  
10.0 km  
📍 Espalion



3.9 km - D+ 460m - \*\*\* - 5 % Route - 30 % Chemin large - 65 % Monotrace - 100 % Bonheur.

## Le GR®65 - Le chemin de Saint-Jacques de Compostelle : Étape n° 2 : Saint-Côme-d'Olt – Estaing

10.1 km  
📍 St-Côme-d'Olt



Revivez la grande aventure des pèlerins en route pour Saint-Jacques-de-Compostelle et découvrez une portion magique de la Via Podiensis (GR® 65) qui traverse le département de l'Aveyron.



# Mes recommandations (suite)

Découvrir la destination

Toutes les activités

OFFICE DE TOURISME TERRES D'AVEYRON  
WWW.TERRESDAVEYRON.COM



<p>Le Lot à Saint-Côme-d'Olt et Espalion (lâchers de truites)</p> <p>10.1 km Espalion</p> <p><i>U</i></p> <p>Magnifique parcours de pêche pour les familles, les enfants et les amateurs de truites (déversements)</p>	<p>Voie de Conques(V86), VILLECOMTAL/ESPALION</p> <p>10.3 km Villecomtal</p> <p><i>V</i></p> <p>De Villecomtal à Espalion par la Voie de Conques (V86).</p>	<p>Trail d'Aqui - Villecomtal</p> <p>Parking du pont, face au rond-point</p> <p>10.3 km Villecomtal</p> <p><i>W</i></p> <p>17.5 km - D+ 900 m - **** - 28 % route - 36 % chemin large - 36 % monotracer - 100 % Bonheur ! Courir quand bon vous semble... Courir avec qui vous voulez... Courir en se laissant guider... Courir en toute liberté !</p>	<p>Circuit la Descente dans les Gorges</p> <p>11.0 km Golinhac</p> <p><i>X</i></p> <p>Un circuit conçu pour les vététistes confirmés qui vous mènera en bord de ruisseau jusqu'à un ancien moulin.</p>	<p>Circuit de la vallée de la Daze</p> <p>11.0 km Golinhac</p> <p><i>Y</i></p> <p>Depuis Golinhac, village perché sur un plateau granitique au coeur d'une nature splendide, prenez la direction de l'ancien moulin de Firminhac.</p>
----------------------------------------------------------------------------------------------------------------------------------------------------------------------------------------------------------------------------	-----------------------------------------------------------------------------------------------------------------------------------------------------------------	------------------------------------------------------------------------------------------------------------------------------------------------------------------------------------------------------------------------------------------------------------------------------------------------------------------------------------------------------------	------------------------------------------------------------------------------------------------------------------------------------------------------------------------------------------------------------	-------------------------------------------------------------------------------------------------------------------------------------------------------------------------------------------------------------------------------------------



Circuit le grand plateau

11.0 km  
📍 Golinhac



Un circuit facile et familial, agréable et assez plat.

Le GR®65 - Le chemin de Saint-Jacques de Compostelle : Étape n° 4 : Golinhac – Conques

11.0 km  
📍 Golinhac



Revivez la grande aventure des pèlerins en route pour Saint-Jacques-de-Compostelle et découvrez une portion magique de la Via Podiensis (GR® 65) qui traverse le département de l'Aveyron. La partie aveyronnaise du chemin de Saint Jacques de Compostelle (GR 65) représente 102 km entre Aubrac et Livinhac-le-Haut dans la vallée du Lot, à parcourir en 5 jours.

Trail d'Aqui - Rodelle

À Bezannes, face au parking du Monument aux morts

11.3 km  
📍 Rodelle



36 km - D+ 1000m - \*\*\* - 16 % route - 34 % Chemin large - 50 % Monotrace - 100 % bonheur ! Courir quand bon vous semble... Courir avec qui vous voulez... Courir en se laissant guider... Courir en toute liberté !

Le Lot à Entraygues-sur-Truyère (lâchers de truites)

15.0 km  
📍 Entraygues-sur-Truyère



Magnifique parcours de pêche au coeur du village, nombreux lâchers de truites l'été.

Gorges de la Truyère

15.1 km  
📍 Entraygues-sur-Truyère



Petite route en montée, à l'ombre le long du barrage de Couesques.

# Mes recommandations (suite)

Découvrir la destination

Toutes les activités

OFFICE DE TOURISME TERRES D'AVEYRON  
[WWW.TERRESDAVEYRON.COM](http://WWW.TERRESDAVEYRON.COM)



## Randonnée Entraygues-sur-Truyère : PR10

15.1 km  
📍 Entraygues-sur-Truyère



PR 10, des côteaux à la vallée du Lot.

## Circuit d'Entraygues-sur-Truyère

15.1 km  
📍 Entraygues-sur-Truyère



Ce circuit vous fera découvrir le plateau de la Viadène et ses lacs.

## Circuit moto d'Entraygues-sur-Truyère à Najac

15.1 km  
📍 Entraygues-sur-Truyère



Circuit moto de Entraygues-sur-Truyère à Najac.

## Trail d'Aqui - Demi-kilomètre vertical ENTRAYGUES

☎ +33565482902  
18, bis avenue Marcel Lautard  
💻 <https://www.traildaqui.fr>

15.1 km  
📍 Espalion



3.6 km - D+ 460m - \*\*\*\*\* - 8 % Route - 44 % - Chemin large - 48 % Monotrace - 100 % Bonheur

## Circuit cyclo n°2 - Vers la Selves

15.1 km  
📍 Entraygues-sur-Truyère



Départ d'Entraygues.



# Mes recommandations (suite)

Découvrir la destination

Toutes les activités

OFFICE DE TOURISME TERRES D'AVEYRON  
WWW.TERRESDAVEYRON.COM



## Vallée du Lot à vélo (V86), ENTRAYGUES-SUR- TRUYERE/ESTAING

15.1 km  
📍 Entraygues-sur-Truyère

D'Entraygues-sur-Truyère à Estaing par la Vallée du Lot à vélo (V86).

## La route des vins - Entraygues- sur-Truyère - Le Fel

15.1 km  
📍 Entraygues-sur-Truyère

Au coeur de la vallée du Lot, entre Rouergue et Auvergne, s'étire le vignoble "Entraygues le Fel". En VDQS (Vin De Qualité Supérieur) depuis 1965, l'AOC (Appellation d'Origine Contrôlée) a été brillamment obtenu en mai 2011.

## Circuit cyclo n°1 - Gorges du Lot

15.1 km  
📍 Entraygues-sur-Truyère

Départ d'Entraygues.

## GR de Pays Lo Camin d'Olt

15.1 km  
📍 Entraygues-sur-Truyère

Au départ d'Entraygues, les deux boucles du Camin d'Olt vous permettront de vous enfoncer dans les gorges étroites de la Truyère ou de dominer la vallée apprivoisée du Lot. Au confluent de ces deux rivières encore "claires" mais parfois capricieuses, Entraygues et son pays constituent un carrefour de voies de communication, entre les routes de l'Auvergne et la vallée du Lot.

## Le circuit des 11 plus beaux villages de France

🌐 <https://www.tourisme-aveyron.com/fr/v>

15.2 km  
📍 Entraygues-sur-Truyère

Le circuit des 11 plus beaux  
villages de France : Etape N°1  
Entraygues-sur-Truyère - Aubrac

15.2 km  
📍 Entraygues-sur-Truyère



Trail d'Aqui - Montrozier

Parking du musée

15.9 km  
📍 Montrozier



Trail d'Aqui - La Loubière

16.2 km  
📍 La Loubière



Trail d'Aqui - Le Fel

face au parking du camping

19.5 km  
📍 Le Fel



Circuit d'Izaguette

20.2 km  
📍 St-Hippolyte



29.5 km - D+ 800m - \*\* - 8% route - 34 % chemin large - 58% monotrace - 100% bonheur ! Courir quand bon vous semble... Courir avec qui vous voulez... Courir en se laissant guider... Courir en toute liberté !

16 km - D+ 300 m - \* - Courir quand bon vous semble... Courir avec qui vous voulez... Courir en se laissant guider... Courir en toute liberté ! 22 % Route 35 % Chemin large 43 % Monotrace 100 % Bonheur !

16.5 km - D+ 550m - \*\* - 13% route - 32 % chemin large - 55 % Monotrace - 100% bonheur - Courir quand bon vous semble... Courir avec qui vous voulez... Courir en se laissant guider... Courir en toute liberté !

Départ de Couesques, ancienne cité ouvrière très vivante autrefois lors de la construction des barrages de la Truyère, aujourd'hui devenu hameau.



# Mes recommandations (suite)

[Découvrir la destination](#)[Toutes les activités](#)

OFFICE DE TOURISME TERRES D'AVEYRON  
[WWW.TERRESDAVEYRON.COM](http://WWW.TERRESDAVEYRON.COM)



## Château d'Estaing

+33565447224

Place François Annat

<https://chateaudestaing.org>

2.0 km  
📍 Estaing



Découvrez ce Monument Historique et son histoire depuis le XI<sup>e</sup> s, de la famille d'Estaing à celle du 3<sup>ème</sup> Président de la Vème République et l'exposition « Valéry Giscard d'Estaing, un homme au service de la France et de l'Europe ».

## Château d'Estaing

+33565447224

Place François Annat

<https://chateaudestaing.org>

2.1 km  
📍 Estaing



Découverte du Château construit par les générations successives des Comtes d'Estaing (XI<sup>ème</sup>-XVIII<sup>ème</sup> siècle) et exposition « Valéry Giscard d'Estaing, un homme au service de la France et de l'Europe ».

## Église Saint-Fleuret

Place François Annat

2.1 km  
📍 Estaing



Bel édifice du milieu du XVe siècle et début du XVI<sup>e</sup> siècle, l'église Saint Fleuret est construite sur l'éperon de schiste qui présente les vestiges de sépultures rupestres rares, datant du XI<sup>e</sup> siècle.

## Découverte du village d'Estaing

2.1 km  
📍 Estaing



Découverte du village d'Estaing et de son histoire : l'église Saint Fleuret (XV<sup>ème</sup> siècle), le collège et le pont gothique (début XVI<sup>ème</sup> siècle), les ruelles pittoresques et les curiosités patrimoniales.

## Découverte du village d'Estaing

+33565441063

24, rue François d'Estaing

<https://www.terresdaveyron.fr>

2.1 km  
📍 Estaing



Découverte du village d'Estaing et de son histoire : église Saint Fleuret (XVe siècle), collège et pont gothique (début XVI<sup>e</sup> siècle), ruelles pittoresques et curiosités patrimoniales. Circuit de visite disponible à l'Office de Tourisme.

# Mes recommandations (suite)

[Découvrir la destination](#)[Toutes les activités](#)

OFFICE DE TOURISME TERRES D'AVEYRON

[WWW.TERRESDAVEYRON.COM](http://WWW.TERRESDAVEYRON.COM)

## Eglise de St Pierre de Bessuéjols

## Château de Cabrespines

+33565444011

## Château de Calmont d'Olt

+33775750971

<https://www.chateaucalmont.org>

## Château de Calmont d'Olt

+33775750971

<https://www.chateaucalmont.org>

## Musée du Rouergue (Moeurs et Coutumes)

Place Pierre Frontin

<https://www.musees.aveyron.fr>

3.5 km  
Bessuéjols

6

Située sur l'un des plus prestigieux chemins de pèlerinage, le chemin de St-Jacques-de-Compostelle, l'église de St-Pierre de Bessuéjols, en grès rose, a été rebâtie au XVI<sup>e</sup> siècle mais a conservé intacte sa partie romane sous le clocher.

4.7 km  
Coubisou

7

Visite accompagnée du Château de Cabrespines.

5.5 km  
Espalion

8

Le château fort de Calmont d'Olt domine de son sommet la ville d'Espalion et la vallée du Lot. En plus des nombreux jeux médiévaux et de la visite libre, le château propose des animations et spectacles adaptés aux petits comme aux grands !

5.5 km  
Espalion

9

Calmont d'Olt est un château fort, classé Monument historique. Il domine de son sommet la ville d'Espalion et la vallée du Lot. Retrouvez des animations sur les arts de la guerre, l'archerie et la vie quotidienne au Moyen-Âge.

5.8 km  
Espalion

K

Le musée est fermé.



# Mes recommandations (suite)

[Découvrir la destination](#)[Toutes les activités](#)

OFFICE DE TOURISME TERRES D'AVEYRON

[WWW.TERRESDAVEYRON.COM](http://WWW.TERRESDAVEYRON.COM)



## Musée Joseph Vaylet - Musée du Scaphandre

+33565440918  
38 rue Droite

6.0 km  
Espalion



Le musée vous invite à une double découverte, celle des arts et traditions populaires de la région et celle de l'histoire de l'exploration sous-marine, en hommage aux 2 espalionnais inventeurs du scaphandre autonome.

## Musée Joseph Vaylet - musée du Scaphandre

+33565440918  
38, rue Droite

6.0 km  
Espalion



Le musée invite à une double découverte, celle des arts et traditions populaires de la région et celle de l'histoire de l'exploration sous-marine, en hommage aux 2 Espalionnais inventeurs du scaphandre autonome.

## Découverte de la vieille ville d'Espalion

+33565441063  
2, boulevard Joseph Poulenc  
<https://www.terresdaveyron.fr>

6.0 km  
Espalion



Au coeur de la Vallée du Lot, Espalion s'est développé sur les deux rives du Lot au centre d'un vallon dominé par les monts d'Aubrac au Nord et les plateaux du Causse, au Sud.

## Chapelle des Pénitents Blancs

29, rue du Plô

6.0 km  
Espalion



Au coeur du centre historique d'Espalion, étape sur le chemin vers Saint-Jacques de Compostelle, la chapelle des Pénitents blancs bâtie en 1700 est un joyau d'art Baroque.

## Chapelle des Pénitents Blancs

29, rue du Plô

6.0 km  
Espalion



Au coeur du centre historique d'Espalion, étape sur le chemin vers Saint-Jacques de Compostelle, la chapelle des Pénitents blancs bâtie en 1700 est un joyau d'art Baroque.

# Mes recommandations (suite)

[Découvrir la destination](#)[Toutes les activités](#)

OFFICE DE TOURISME TERRES D'AVEYRON

[WWW.TERRESDAVEYRON.COM](http://WWW.TERRESDAVEYRON.COM)

## Eglise romane de Perse

Chemin de Perse

6.8 km  
📍 Espalion

L'Eglise Romane de Perse, bâtie entre la fin du XIe siècle et le début du XIIe.

## Abbaye de Bonneval

☎ +33565442449

💻 <https://www.abbaye-bonneval.com>8.0 km  
📍 Le Cayrol

L'Abbaye de Bonneval, datant du XIIe siècle, fut d'abord un monastère de moines cisterciens, puis abandonné à la révolution, les ruines sont relevées en 1875 par une communauté de cisterciennes.

## Musées des ardoisières

☎ +33607862226

💻 <http://www.museeardoiseanglars.fr/>8.2 km  
📍 Le Cayrol

Découvrez l'Église templière d'Anglars du Cayrol, abritant à son 1er étage le Musée des ardoisières ainsi qu'une ancienne salle de classe.

## Eglise romane Sainte Fauste

8.4 km  
📍 Bozouls

Eglise romane du XIIème siècle, bâtie sur un promontoire, au cœur du canyon de Bozouls.

## Terra Memoria (groupes)

☎ +33565441063

Allée Paul Causse

8.6 km  
📍 Bozouls

Suivez le guide à la découverte des paysages Aveyronnais, de Bozouls et de son fameux canyon !



# Mes recommandations (suite)

[Découvrir la destination](#)[Toutes les activités](#)

OFFICE DE TOURISME TERRES D'AVEYRON

[WWW.TERRESDAVEYRON.COM](http://WWW.TERRESDAVEYRON.COM)



## Découverte du village de St-Côme d'Olt

+33565441063

6, rue Saint Damien

<https://www.terresdaveyron.fr>

10.0 km

📍 St-Côme-d'Olt



Bourg moyenâgeux, classé "l'un des Plus Beaux Villages de France" Saint-Côme-d'Olt a gardé son ancienne infrastructure avec ses fossés (actuel tour de ville) et son enceinte fortifiée percée de trois portes.

## Église Saint Barthélémy

10.3 km

📍 Villecomtal



L'église Saint Barthélémy fut construite entre 1700 et 1715. Elle abrite une piéta en bois polychrome du XIIème, la chaire réalisée par un sculpteur ébéniste de Villecomtal, une crucifixion du XIXème siècle peinte par Colin, élève de Delacroix.

## Découverte du village de Villecomtal

Place Jean XXIII

10.4 km

📍 Villecomtal



Venez découvrir l'histoire de Villecomtal, village médiéval du XIIIème, en grès rouge, qui a obtenu le label : Petite Cité de Caractère d'Occitanie. et visiter l'Espace des Enfarinés où est exposée une collection de minéraux et fossiles.

## Découverte du village de Villecomtal

+33565446682

Place Jean XXIII

10.4 km

📍 Villecomtal



Une visite de Villecomtal pour découvrir l'histoire de cet emblématique village médiéval de grès rouge dominé par son Château du XVe siècle.

## Espace des Enfarinés - Collection de minéraux et de fossiles

+33565446682

Place Jean XXIII

10.4 km

📍 Villecomtal



Espace des Enfarinés et Collection de minéraux et de fossiles de Charles ROY. Exposition estivale d'artistes et artisans locaux. Et présence du bureau d'information touristique Terres d'Aveyron.

# Mes recommandations (suite)

[Découvrir la destination](#)[Toutes les activités](#)

OFFICE DE TOURISME TERRES D'AVEYRON  
[WWW.TERRESDAVEYRON.COM](http://WWW.TERRESDAVEYRON.COM)



## Découverte de la vieille ville d'Entraigues

+33565441063

Place de la République

<https://www.terresdaveyron.fr>

15.3 km

Entraigues-sur-Truyère



Au départ de l'Office de Tourisme, itinéraire fléché du n°1 au n°21 (emplacement des panneaux sur le circuit) pour découvrir la vieille ville d'Entraigues. Guide de visite disponible en français, en anglais, espagnol, allemand et néerlandais.

## Visite de la Vieille Ville d'Entraigues pour les enfants

+33565441063

Place de la République

<https://www.terresdaveyron.fr>

15.3 km

Entraigues-sur-Truyère



Pars à la découverte de la vieille ville d'Entraigues tout en t'amusant. Réponds aux questions (jeux, charades...) et viens vérifier les réponses au Bureau d'Information Touristique. Documentation gratuite.

## Espace Archéologique Départemental

+33565707145

Le Bourg

<https://www.musees.aveyron.fr>

15.9 km

Montrozier



Espace d'exposition pour tous les publics permettant la découverte du patrimoine archéologique aveyronnais.

## Espace Archéologique Départemental de Montrozier

+33565707500

Le Bourg

<https://www.musees.aveyron.fr>

16.0 km

Montrozier



Espace d'exposition pour tous les publics permettant la découverte du patrimoine archéologique aveyronnais. Nombreuses activités : initiation à la fouille, à l'art pariétal, fabrication de parures et poteries préhistoriques, d'objets gallo-romains...

## Espace EDF Truyère de Couesques

<https://www.edf.fr/lot-truyere>

19.0 km

St-Hippolyte



Situé dans l'ancienne salle de commandes de la centrale du barrage hydroélectrique de Couesques (1950), l'espace EDF Truyère est un lieu de découverte du patrimoine industriel de la Truyère et du Lot, et un lieu d'apprentissage de l'eau/énergie



# Mes recommandations (suite)

[Découvrir la destination](#)[Toutes les activités](#)

OFFICE DE TOURISME TERRES D'AVEYRON  
[WWW.TERRESDAVEYRON.COM](http://WWW.TERRESDAVEYRON.COM)



## Espace EDF Truyère de Couesques

<https://www.edf.fr/lot-truyere>

19.0 km  
 St-Hippolyte



Situé dans l'ancienne salle de commandes de la centrale hydroélectrique de Couesques (1950), l'Espace EDF Truyère est à la fois un lieu de découverte du patrimoine industriel sur la Truyère et le Lot et un lieu d'apprentissage de l'eau-énergie.

## Musée des traditions populaires du Fel : Espace Marcelle Cayron

+33565445186  
 <https://www.lefel.fr>

19.2 km  
 Le Fel



Découvrez le musée Marcelle Cayron, situé au Fel, joli petit village surplombant la Vallée du Lot entouré de vignes.

## Moulin de Couffinhal à Couesques

+33689204987

19.4 km  
 Entraygues-sur-Truyère



Pour s'y rendre : aller à Couesques (D 904) se garer sur le parking à côté du pont et suivre le fléchage (400m à pied sur un chemin de terre).

## Moulin de Couffinhal à Couesques

+33689204987

19.4 km  
 Entraygues-sur-Truyère



Pour s'y rendre : aller à Couesques (D 904) se garer sur le parking à côté du pont et suivre le fléchage (400m à pied sur un chemin de terre).

## Château de Vieillevie

<https://www.chateau-vieillevie.com>

24.5 km  
 Vieillevie



Le château de Vieillevie vous propose des visites "contées" les après-midi (sur réservation) en juillet et août.

# Mes recommandations (suite)

[Découvrir la destination](#)[Toutes les activités](#)

OFFICE DE TOURISME TERRES D'AVEYRON  
[WWW.TERRESDAVEYRON.COM](http://WWW.TERRESDAVEYRON.COM)



## Musée du Veinazès

+33471625693

12, rue des Fourmillères

<http://www.musee-veinazes.com>

30.2 km

Lacapelle-del-Fraisse



Une vingtaine d'ateliers ruraux, de commerces, d'espaces thématiques et agricoles (locomobile à vapeur, alambic, tracteurs), une insolite collection d'art populaire (brut, naïf, singulier), découvrez un riche panorama du monde rural au 20e siècle.

## Atelier du Réquista

+33565482246

3 Lieu-dit Réquista

<https://www.atelierdurequista.com>

1.1 km

Sébrazac



Accessoires de mode en tissus plissés. L'harmonie des couleurs et des matières est riche et étonnante. Féminin et joyeux, c'est tout simplement du plaisir à porter ! Sculptures et tableaux textiles.

## Les Chèvres de Coubisou

2402 route de la vallée du Lot

1.1 km

Coubisou



Transformation et vente directe de produits laitiers et fromages de chèvres en agriculture biologique. Vente à la ferme et sur le marché d'Espalion et de Bozouls, sur certains Marchés des Producteurs de Pays ainsi que dans les épiceries locales.

## Maison de la Vigne, du Vin et des Paysages d'Estaing

+33565440442

L'Escaillou

<https://www.lesvigneronsdolt.fr/>

1.5 km

Coubisou



Les Vignerons d'Olt vous accueillent à la Maison de la Vigne, du Vin et des Paysages d'Estaing pour vous présenter le plus petit vignoble d'origine en France. Laissez-vous conter l'univers des Coustoubis, les gens du Vin d'Estaing !

## Maison de la Vigne, du Vin et des Paysages d'Estaing (groupes)

+33565440442

L'Escaillou

<https://www.lesvigneronsdolt.fr/>

1.5 km

Coubisou



Les Vignerons d'Olt vous accueillent à la Maison de la Vigne, du Vin et des Paysages d'Estaing pour vous présenter le plus petit vignoble d'AOC en France. Laissez-vous conter l'univers des Coustoubis, les gens du Vin d'Estaing !



# Mes recommandations (suite)

[Découvrir la destination](#)[Toutes les activités](#)

OFFICE DE TOURISME TERRES D'AVEYRON

[WWW.TERRESDAVEYRON.COM](http://WWW.TERRESDAVEYRON.COM)

## Le Joaillier du Couteau

☎ +33565480309

💻 <http://www.joaillierducouteau.com/>2.0 km  
📍 Estaing

5

Atelier de créations - Couteaux d'art & Bijoux haut de gamme.

## Atelier Bijoux EM

☎ +33625804154

5 Place Valéry Giscard d'Estaing

💻 <https://www.atelier-bijoux-em.com>2.0 km  
📍 Estaing

6

Atelier de créations bijoux haut de gamme en pierre fine.

## Oïanart

☎ +33670481876

💻 <https://www.bijoux-oianart.fr>3.1 km  
📍 Estaing

7

Artisan créatrice de bijoux et d'accessoires, faits main, en micro macramé, pour femmes, hommes et enfants.

## Le Moulin de Coudoustrines

☎ +33565440262

💻 <https://www.moulindecoudoustrines.fr/>3.4 km  
📍 Bessuéjols

8

Le moulin de Coudoustrines à Bessuéjols vous propose un très grand choix de produits d'épicerie fine et de farines. Vous y découvrirez des produits d'ici et d'ailleurs pour ravir vos papilles.

## Le Manoir Alexandre

☎ +33565480501

💻 <https://www.manoir-alexandre.fr>4.0 km  
📍 Espalion

9

Entreprise familiale, qui fabrique des produits dans le respect de la tradition et de la qualité de ses produits. Spécialités : bocal de foie gras entier de canard médaillé à plusieurs reprises et la caille fourrée au foie gras de canard.

# Mes recommandations (suite)

[Découvrir la destination](#)[Toutes les activités](#)

OFFICE DE TOURISME TERRES D'AVEYRON

[WWW.TERRESDAVEYRON.COM](http://WWW.TERRESDAVEYRON.COM)

## Laguiole Village

☎ +33565480926

Route de Laguiole

💻 <https://www.laguiolevillage.com>

5.6 km

📍 Espalion



Fabrication de couteaux de Laguiole et de pièces, de couteaux régionaux et de nombreuses créations originales. Vente sur place et visite de l'atelier.

## Légende d'Aubrac

☎ +33565440362

💻 <https://www.legendedaubrac.fr>

5.8 km

📍 Espalion



Un art exclusivement Français, écoresponsable qui représente le souvenir, les traditions, les générations, le savoir-faire aveyronnais.

## Ty coutelier

☎ +33565440081

💻 <https://tycoutelier.fr/>

5.9 km

📍 Espalion



Le couteau est un gage de pérennité, de convivialité et de bienvenue.

## Coutellerie Jérôme Lamic

☎ +33647953597

2043 Route de la Coursière

6.1 km

📍 Le Nayrac



Coutellerie d'art. Jérôme Lamic, Meilleur Ouvrier de France en coutellerie, propose des couteaux d'exception, totalement personnalisables à la demande : gravures, sculptures, autres originalités... et pour tous budgets !

## Rucher du Mas

☎ +33565447816

4 Impasse des Myosotis

💻 <https://www.rucherdumas.fr>

6.4 km

📍 Espalion



Le bon miel récolté en Aveyron !



# Mes recommandations (suite)

[Découvrir la destination](#)[Toutes les activités](#)

OFFICE DE TOURISME TERRES D'AVEYRON

[WWW.TERRESDAVEYRON.COM](http://WWW.TERRESDAVEYRON.COM)



## Ferme de Mayrinhac

+33671167482  
Mayrinhac

6.8 km  
Rodelle



La Ferme de Mayrinhac : production de porcs et d'agneaux fermiers. Pierre et Guillaume, agriculteurs près de St Julien de Rodelle, vous invitent à découvrir une large gamme de produits de boucherie et de charcuterie fermière.

## Ferme de Gandalou (groupes)

+33649380371

6.9 km  
Rodelle



François et Mathieu vous accueillent pour vous faire découvrir leur métier à la Ferme de Gandalou, dans un cadre magnifique entre Bozouls et Conques. De l'herbe jusqu'au fromage AOP Bleu des Causses, vous saurez tout sur le quotidien de nos vaches.

## Ferme de Gandalou

+33649380371

6.9 km  
Rodelle



François et Mathieu vous accueillent pour vous faire découvrir leur métier à la Ferme de Gandalou, dans un cadre magnifique entre Bozouls et Conques. De l'herbe jusqu'au fromage AOP Bleu des Causses, vous saurez tout sur le quotidien de nos vaches.

## La Fenadou - Elevage de chèvre

+33616581621  
<https://lafenadou.com/>

7.4 km  
Le Cayrol



Toute l'équipe de la Fenadou vous invite à découvrir notre ferme où nous produisons du fromage de chèvre, le tout en Agriculture biologique et en vente directe. Depuis 2026, nous sommes adhérents à la marque "Valeurs Parc".

## Magasin de l'Abbaye de Bonneval

+33565442449  
<https://mag.abbaye-bonneval.com>

8.0 km  
Le Cayrol



Notre-Dame de Bonneval est une Abbaye cistercienne en Rouergue, les soeurs ont installé la chocolaterie dès 1878 et fabriquent depuis "les Chocolats de Bonneval".

# Mes recommandations (suite)

[Découvrir la destination](#)[Toutes les activités](#)

OFFICE DE TOURISME TERRES D'AVEYRON

[WWW.TERRESDAVEYRON.COM](http://WWW.TERRESDAVEYRON.COM)



## Les Madeleines de Célestine

<https://madeleines-celestine.jimdo.free.c>

8.4 km  
Campuac



Les Madeleines de Célestine, mangez-en, elle vous feront la taille fine !

## Enclume et Barbotine

+33687491214  
1 Ruelle du Caminol  
<https://enclumeetbarbotine.epronshoppi>

8.6 km  
Bozouls



Dylan, coutelier, et Anna, céramiste, s'associent pour vous proposer Enclume & Barbotine. Venez explorer leurs ateliers et découvrir une boutique mettant en avant leurs créations ainsi que celles de leurs artisans préférés.

## Buffa'Laubenq

+33607552142  
<https://www.buffalaubenq.com/>

8.8 km  
Le Cayrol



Fromage de bufflonnes. Vente sur rdv uniquement.

## L'Escargoterie Aveyronnaise

+33682189272  
Les Galamanhes  
<https://escargoterieaveyronnaise.fr/>

8.9 km  
Saint-Côme-d'Olt



L'Escargoterie Aveyronnaise est une ferme hélicicole située sur la commune de Saint-Côme d'Olt. Nous élevons et transformons nos gros-gris. Nous proposons des escargots farcis, en coquille ou en cRoquille, des tartinables...

## La Maison Jouin

+33652007654  
9, rue de la Rivière

9.9 km  
Villecomtal



Venez découvrir le renouveau d'une fibre ancestrale avec la Maison Jouin. Savoir-faire et innovation dans l'écrin de verdure de la vallée du Dourdou.



# Mes recommandations (suite)

[Découvrir la destination](#)[Toutes les activités](#)

OFFICE DE TOURISME TERRES D'AVEYRON

[WWW.TERRESDAVEYRON.COM](http://WWW.TERRESDAVEYRON.COM)

## Aubrac Bottier

☎ +33565481449

22, avenue de Saint Geniez

💻 <https://aubrac-bottier.fr/>

10.0 km

📍 St-Côme-d'Olt



Frédéric, chausseur-bottier, spécialisé dans la fabrication de chaussure haut de gamme depuis 1986, met aujourd'hui son expérience au profit de sa créativité en proposant une collection de chaussures et d'accessoires fabriqués à la main.

## Poterie Terres Vives

☎ +33677936666

1 Place de la porte neuve

💻 <https://poterieterresvives.jimdo.com/>

10.1 km

📍 St-Côme-d'Olt



Découvrez une production stylée et originale de vaisselle en faïence à l'atelier situé à St Côme d'Olt.

## Filature des Landes - Grenier à laine - Travail de la laine

☎ +33565446113

545 route du Dourdou

💻 <https://www.catusse-filature.fr>

10.3 km

📍 Villecomtal



Dans la laine et le tissage depuis ma naissance, j'ai appris ce savoir faire auprès de mes grands-parents et parents. Création et fabrication des métiers à tissé par Mr Catusse Pierre. A mon tour j'ai aussi envie de vous partager ce savoir faire.

## Microbrasserie Bibemus

☎ +33975564701

💻 <http://microbrasseriebibemus.fr/>

13.0 km

📍 Gabriac



A la découverte des bières de styles en Aveyron !

## Domaine de Méjanassère (Vins d'Entraigues - Le Fel)

☎ +33669324138

💻 <https://www.domaine-de-mejanassere.fr>

13.5 km

📍 Entraigues-sur-Truyère



Visite de la production et de la transformation du vin dans le cadre d'une ferme traditionnelle, dégustation et vente directe.

# Mes recommandations (suite)

[Découvrir la destination](#)[Toutes les activités](#)

OFFICE DE TOURISME TERRES D'AVEYRON

[WWW.TERRESDAVEYRON.COM](http://WWW.TERRESDAVEYRON.COM)

## Alavostra - artisan de l'apéro

☎ +33675028718

4, avenue de la Cornélie

💻 <https://www.alavostra.com>

14.8 km

📍 Entraygues-sur-Truyère



Venez visiter la Fabrique des apéritifs ALAVOSTRA à Entraygues et déguster notre fameuse Frênette, ainsi que nos autres produits de terroir bio et locaux. Apéro & tapas les vendredis soirs, concert de temps en temps (programmation : voir site web).

## Barrage EDF de Castelnau-Lassouts

Rive droite

14.9 km

📍 Lassouts



C'est ici, sur la terrasse de l'ancienne maison du "barragiste", le gardien du barrage, qu'a été inaugurée en 2020 une exposition permanente sur l'épopée de la "houille blanche".

## Design & Crochet

☎ +33682224103

9, place Albert Castanié

💻 <https://www.designetcrochet.fr/>

15.1 km

📍 Entraygues-sur-Truyère



Boutique atelier dédiée au fait main et au DIY. Créations artisanales modernes au crochet.

## Maroquinerie Laborde

☎ +33565445948

17, tour de ville

💻 <https://www.maroquinerie-laborde.fr>

15.1 km

📍 Entraygues-sur-Truyère



Laborde Entraygues artisan maroquinier labellisé 'Fabriqué en Aveyron' (boutique et atelier).

## Poterie du Merle

☎ +33613341692

Etape de la Reine Margot

15.1 km

📍 Entraygues-sur-Truyère



Poterie artisanale créée depuis 26 ans par Carine et Lenni Borzycki qui ont installé leur exposition dans le coeur historique d'Entraygues sur Truyère à 'L'Etape de la Reine Margot'.



# Mes recommandations (suite)

[Découvrir la destination](#)[Toutes les activités](#)

OFFICE DE TOURISME TERRES D'AVEYRON

[WWW.TERRESDAVEYRON.COM](http://WWW.TERRESDAVEYRON.COM)



## Centrale Hydroélectrique EDF de Cambeyrac

Route de Banhars

15.5 km  
📍 Entraygues-sur-Truyère



Située à l'entrée d'Entraygues, en amont du pont du XIIIe s. qui enjambe la Truyère, la centrale hydroélectrique de Cambeyrac est une étape sur la Route de l'énergie, un circuit de tourisme industriel dédié à la découverte de l'hydroélectricité.

## Moulin Méjane (Huile de noix, noisettes, farines bio)

☎ +33565698880  
💻 <https://www.moulin-mejane.com>

16.7 km  
📍 Espeyrac



Vente de farine de blé tradition, tous types de farine de blé biologique, fabrique d'huile de noix, noisettes et colza (garantie 100% naturelle sans additifs, ni conservateurs). Visite suivant disponibilité.

## Domaine Mousset (Vins d'Entraygues - Le Fel)

☎ +33631105557  
Le Bourg

19.3 km  
📍 Le Fel



Producteurs de vin de l'AOC Entraygues/Le Fel, Laurent et son fils Pierrick proposent blancs, rouges et rosé produits en agriculture biologique.

## Gaec de la chèvre Blanche (cabécous)

☎ +33675895855

20.0 km  
📍 Le Fel



Élevage caprin d'environ 200 chèvres et 12 vaches Aubrac. Situé entre Montsalvy et Entraygues sur Truyère, nous fabriquons de délicieux cabécous (fromage de chèvre).

## Le Don du Fel - Poterie du Don

☎ +33565541515  
Le Don du Fel  
💻 <https://www.ledondufel.com>

20.1 km  
📍 Le Fel



Site européen de référence dédié à la céramique contemporaine ! D'une audace architecturale à vous couper le souffle et mondialement reconnu pour l'étonnante diversité de ses collections et de ses expositions temporaires de haut vol.

# Mes recommandations (suite)

[Découvrir la destination](#)  
[Toutes les activités](#)

Office de Tourisme Terres d'Aveyron  
[www.terresdaveyron.com](http://www.terresdaveyron.com)

### Poterie - Galerie du Don

☎ +33565541515  
Le Don du Fel  
💻 <https://www.ledondufel.com>

### Marrons de l'Aveyron - Goûtez La Châtaigne

☎ +33565661365  
💻 <http://lachataigneraie.wixsite.com/aveyror>

20.4 km

📍 Le Fel

🍷

●

Site européen de référence dédié à la céramique contemporaine ! D'une audace architecturale à vous couper le souffle et mondialement reconnu pour l'étonnante diversité de ses collections et de ses expositions temporaires de haut vol.

23.5 km

📍 St-Hippolyte

🍷

●

Nichée entre la Truyère et les contreforts du Carladez, la ferme de la châtaigneraie de la famille Clermont vous attend pour déguster leurs différents produits à base de châtaignes.







